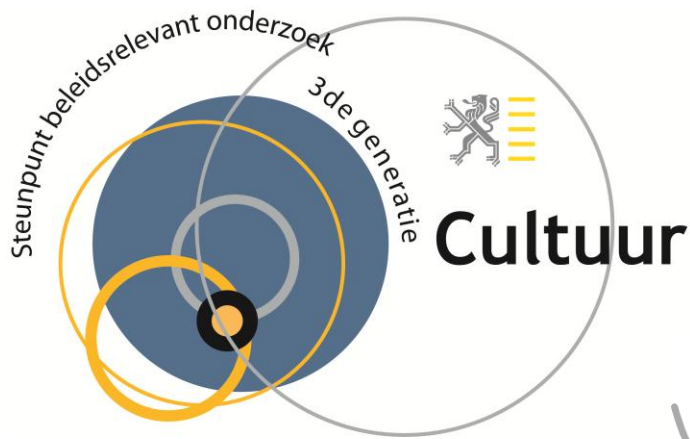


Sociale ongelijkheid in participatie en kansengroepen



Overzicht sessie 'sociale ongelijkheid en kansengroepen'

- Definitie van kansengroepen
- Onderzoeksmethoden
 - Participatiesurvey: kansengroepen worden moeilijk bereikt via representatieve steekproef
 - Blijkt uit nonresponsanalyse van scholenonderzoek bij leerlingen en hun ouders
- Wat we weten op basis van de participatiesurvey
 - Evolutie van lidmaatschap van verenigingen
 - Wie participeert (minder/anders) aan welke soort vereniging
 - Participatieprofielen
 - Sociale samenstelling van sociale netwerken
- Participatie van maatschappelijk kwetsbare jongeren

Participatiesurvey en kansengroepen

- Definitie van 'kansengroepen' vanuit participatie-oogpunt
 - Kansengroepen zijn groepen mensen waarbij een lagere participatiegraad wordt vastgesteld
 - Laaggeschoolden
 - Personen met een handicap
 - Personen in armoede
 - Personen met een diverse etnisch-culturele achtergrond
 - Gezinnen met (jonge) kinderen
 - Kansengroepen \neq doelgroepen: bijv. jongeren zijn doelgroep in het sportbeleid, maar zijn geen kansengroep

Participatiesurvey en kansengroepen

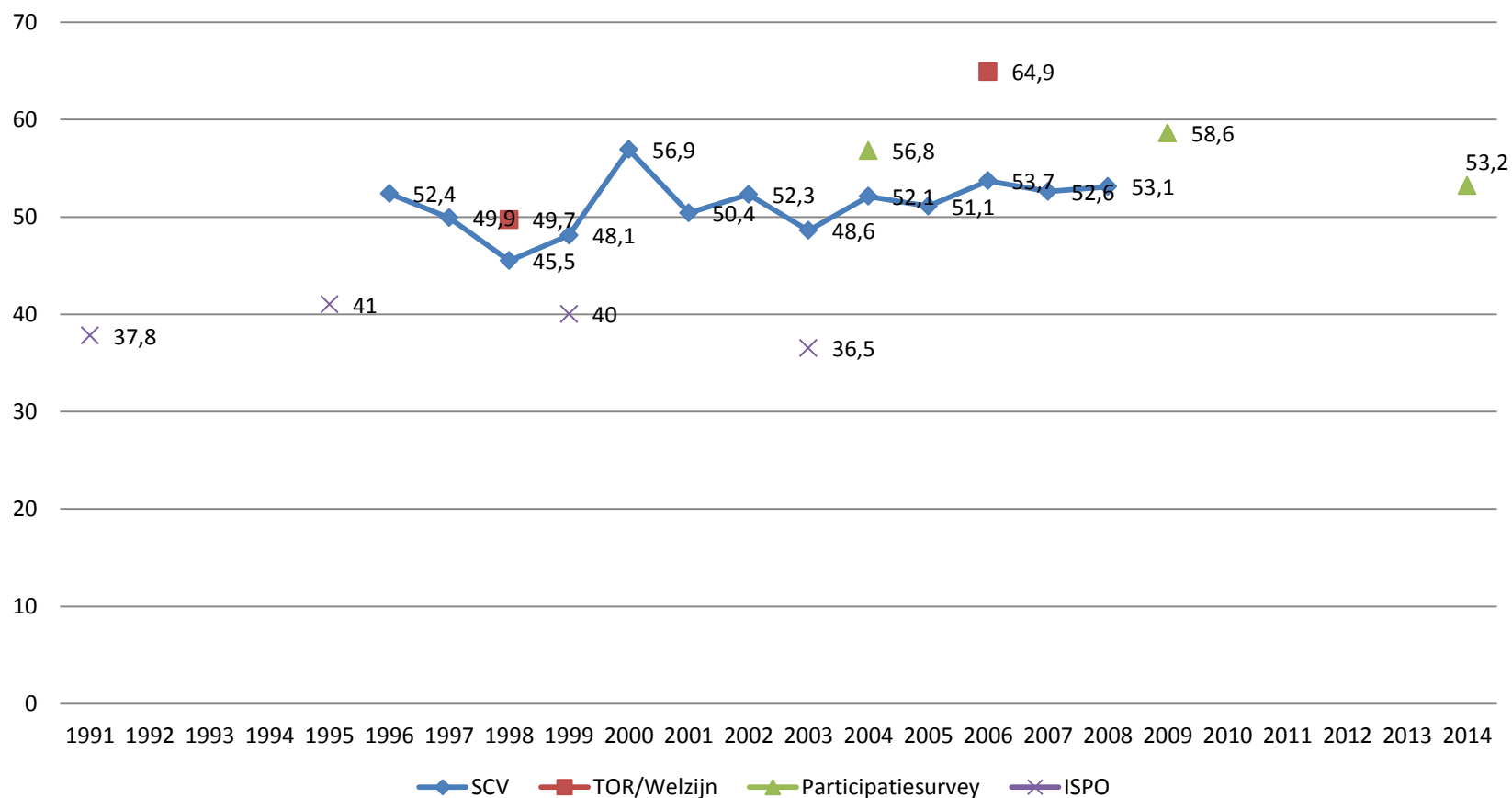
- Participatiesurvey: representatieve steekproef
 - Kansengroepen worden moeilijk bereikt / kleine aantallen
 - Vb. twee niet-Belgische ouders (n=218; 5,5%); één niet-Belgische ouder (n=159; 4,0%); twee Belgische ouders (n=3572; 90,5%)
 - Cfr. nonresponsanalyse van scholenonderzoek - lagere respons bij:
 - Ouders in grootsteden: geen rechtstreekse invloed (Vlaanderen: 37%; Gent/Antwerpen: 27%; Brussel: 19%)
 - Ouders van allochtone kinderen (15% vs 40%)
 - Ouders die met hun kinderen Frans (18%) of een andere taal (8%) spreken (NL: 38%)
 - Ouders van kinderen in het bso/b-stroom (bso: 17%; aso: 35%)
 - Ouders van 16-plussers (25% vs 34%)
 - Ouders van kinderen niet bij beide ouders wonen (27% vs 31%)
 - Materiële armoede geen rechtstreekse invloed op respons (19% vs 34%)
 - Responsbereidheid=cultureel gegeven en minder het gevolg van materiële armoede

Participatiesurvey en sociale ongelijkheid

- Wat we weten op basis van de participatiesurvey(s)
 - Evolutie van lidmaatschap van verenigingen
 - Wie participeert (minder) aan welke soort vereniging
 - Participatieprofielen
 - Sociale samenstelling van sociale netwerken

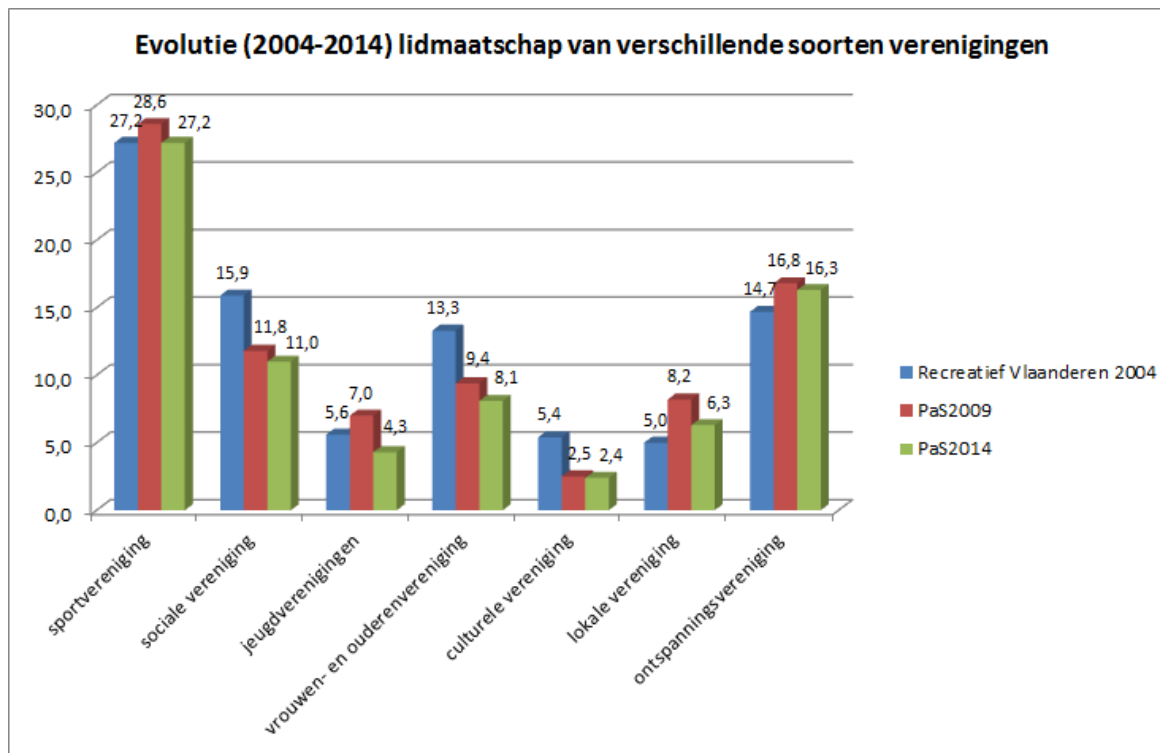
Evolutie lidmaatschap van verenigingen

Evolutie actief en/of bestuurslidmaatschap van verenigingen in Vlaanderen, 1991-2014



Evolutie lidmaatschap van verenigingen

- Lidmaatschap van alle soorten verenigingen is gedaald over de tijd
 - Uitzondering: sportverenigingen en ontspanningsverenigingen



Evolutie lidmaatschap van verenigingen

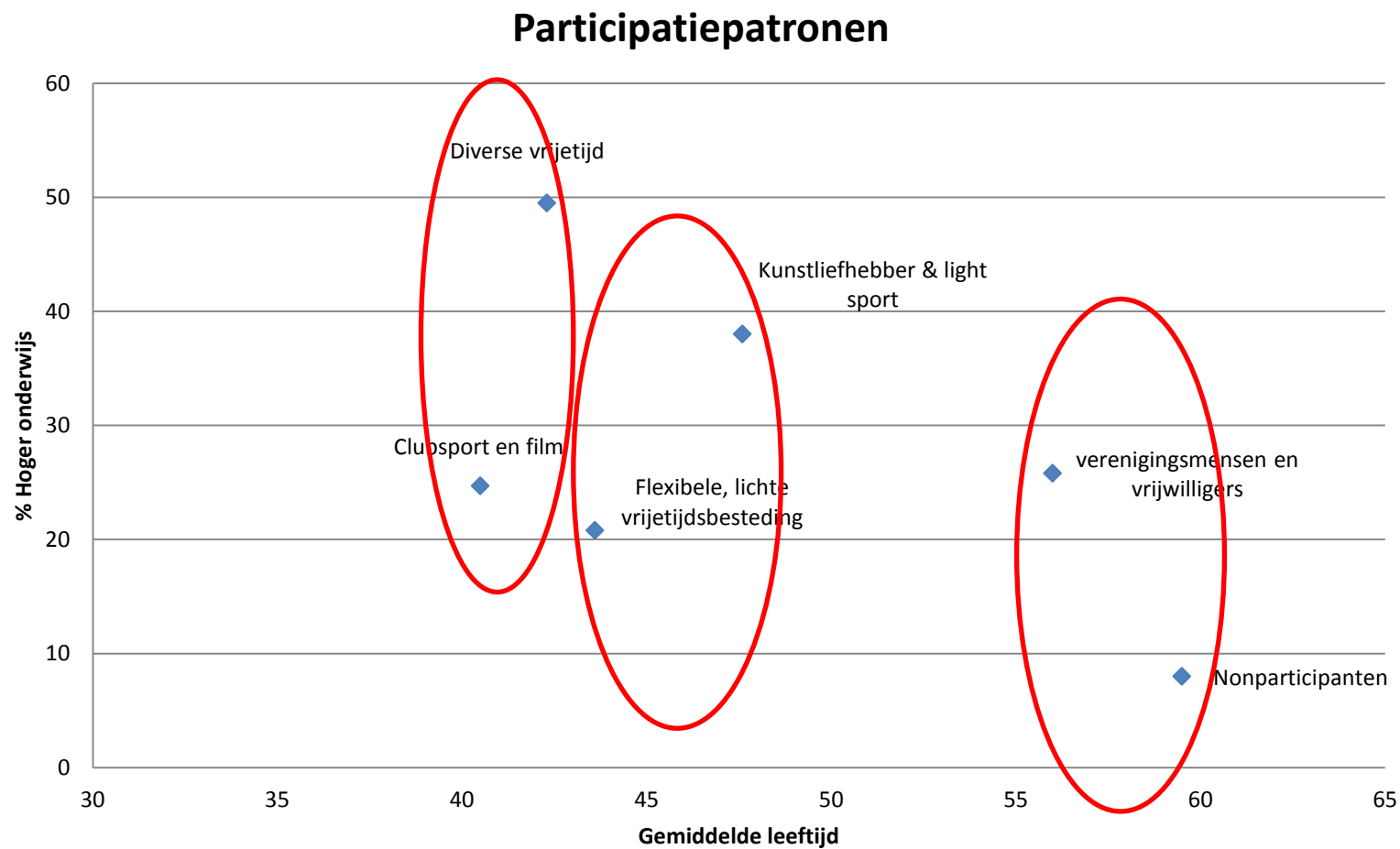
- Vooral participatie van lageropgeleiden is afgenomen
 - Participatie van laaggeschoolden is significant sterker afgenomen over de tijd dan participatie van hogeropgeleiden.
 - Onderwijskloof wordt groter over de tijd

	Geen of lager onderwijs	Lager secundair onderwijs	Hoger secundair onderwijs	Hoger onderwijs	Volgt voltijds onderwijs	Totaal
PaS 2004	46,3%	50,8%	59,8%	66,8%	63,9%	56,2%
PaS 2009	44,8%	50,2%	52,2%	62,9%	66,8%	54,3%
PaS 2014	34,9%	41,9%	48,6%	62,9%	71,2%	51,5%
Totaal (N=9849)	42,3%***	47,8%**	52,1%***	63,8%	67,6%	53,7%

Profiel participanten

- Wie participeert (meer) aan welke soort vereniging
 - Ontspanningsvereniging: hobbyclub, amateurkunstbeoefening, cafévereniging
 - Mannen, jongeren, hogergeschoolden/studenten, participatie ouders in sociale en culturele vereniging
 - Sociale vereniging: derde wereld-, natuur-, religieuze & helpende vereniging
 - 55-plussers, hogergeschoolden, participatie ouders in sociale en culturele vereniging
 - Sportvereniging
 - Mannen, jongeren, hogergeschoolden, sportparticipatie ouders, materiële drempels
 - Culturele vereniging: cultuurfonds, erfgoedvereniging
 - Ouderen, hogergeschoolden, participatie ouders in sociale en culturele vereniging
 - Doelgroepvereniging: ouderen- en vrouwenvereniging
 - Vrouwen, ouderen
 - Lokale vereniging: wijk- of buurtcomité, oudercomité
 - 35-54-jarigen, hogergeschoolden, participatie ouders in sociale en culturele vereniging
 - Jeugdvereniging: jongerenorganisatie, jeugdhuis
 - Jongeren, studenten, jeugdparticipatie ouders in jeugdvereniging

Participatieprofielen



Sociale samenstelling van sociale netwerken

- Sociale samenstelling van sociale netwerken
 - Probleemstelling
 - Deelname aan het verenigingsleven + burgerschapshoudingen
 - Divers vrijetijdspatroon + burgerschapshoudingen
 - Heterogene sociale contacten
 - » Diverse hulpbronnen (Bourdieu)
 - » Overbruggend sociaal kapitaal = sociale cohesie (Putnam)

Sociale samenstelling van sociale netwerken

– Hypothese 1

- Mensen met meer cultureel kapitaal
 - zijn lid van heterogeen samengestelde verenigingen,
 - zijn lid van meerdere soorten verenigingen en
 - hebben een cultureel diverser vrijetijdspatroon dan mensen met minder cultureel kapitaal.

– Hypothese 2

- Lidmaatschap van heterogene verenigingen en lidmaatschap van verschillende soorten verenigingen is positief gerelateerd aan burgerschapshoudingen
- Cultureel divers vrijetijdspatroon is positief gerelateerd aan burgerschapshoudingen

– Hypothese 3

- Deze verbanden blijven bestaan na controle voor achtergrondkenmerken (socialisatie-effect)

Sociale samenstelling van sociale netwerken

– Operationalisering van heterogene sociale contacten

1. (Gepercipieerde) sociale samenstelling van verenigingen naar onderwijsniveau
2. Aantal lidmaatschappen van verschillende soorten verenigingen
3. Divers vrijetijdspatroon (13 indicatoren: kunstzinnige hobby's, bioscoop, festivals/concerten, museabezoek, erfgoed, bibliotheek, podiumkunst, informele sociale contacten, onthaasten, commerciële VT, ...)

Sociale samenstelling van sociale netwerken

- Bevindingen
 - Hypothese 1: Hogeropgeleiden
 - zijn lid van homogeen samengestelde verenigingen met vooral hogeropgeleiden (**geen** heterogeen samengestelde verenigingen)
 - Combineren meerdere lidmaatschappen
 - Hebben een diverser vrijetijdspatroon dan lageropgeleiden
 - Hypothese 2
 - Homogene verenigingen met hogeropgeleiden (**geen** heterogeen samengestelde verenigingen) en aantal verenigingen + burgerschapshoudingen
 - Divers vrijetijdspatroon + burgerschapshoudingen
 - Hypothese 3
 - Homogeen hogeropgeleid samengestelde verenigingen: geen netto-samenhang met burgerschapshoudingen (selectie-effect)
 - Aantal soorten verenigingen en divers vrijetijdspatroon: netto-samenhang met burgerschapshoudingen (socialisatie-effect)

Sociale samenstelling van sociale netwerken

- Besluit
 - Deelname aan meerdere diverse activiteiten, al dan niet via diverse soorten verenigingen, is belangrijker voor burgerschapshoudingen dan de sociale samenstelling van verenigingen
 - De sociale samenstelling van verenigingen is een afspiegeling van het socio-demografisch profiel van de respondent
 - Verenigingen zijn homogeen samengestelde netwerken naar onderwijsniveau, leeftijd en migratie-achtergrond



Participatie van maatschappelijk kwetsbare jongeren

- Jongeren in een maatschappelijk kwetsbare positie (onderwijsvorm, migratieverleden, één werkende ouder en lageropgeleide ouders)
 - Nemen minder deel aan het ‘reguliere’ aanbod van verenigingen en activiteiten
 - **Meer** lid van doelgroepverenigingen
 - Culturele activiteiten: positieve relatie met doelgroepverenigingen
 - Ze nemen **vaker** deel aan culturele workshops, activiteiten in cultuur-, buurt- of wijkcentrum en familiefeesten
 - Doelgroepverenigingen, bepaalde (lokale) vormen van cultuurparticipatie en sociale contacten bieden een alternatief circuits voor de participatie van maatschappelijk kwetsbare jongeren.
 - Economische en culturele drempels wegwerken helpt maar is niet voldoende. Ondersteuning van ‘nieuwe’, lokale vormen van participatie is noodzakelijk